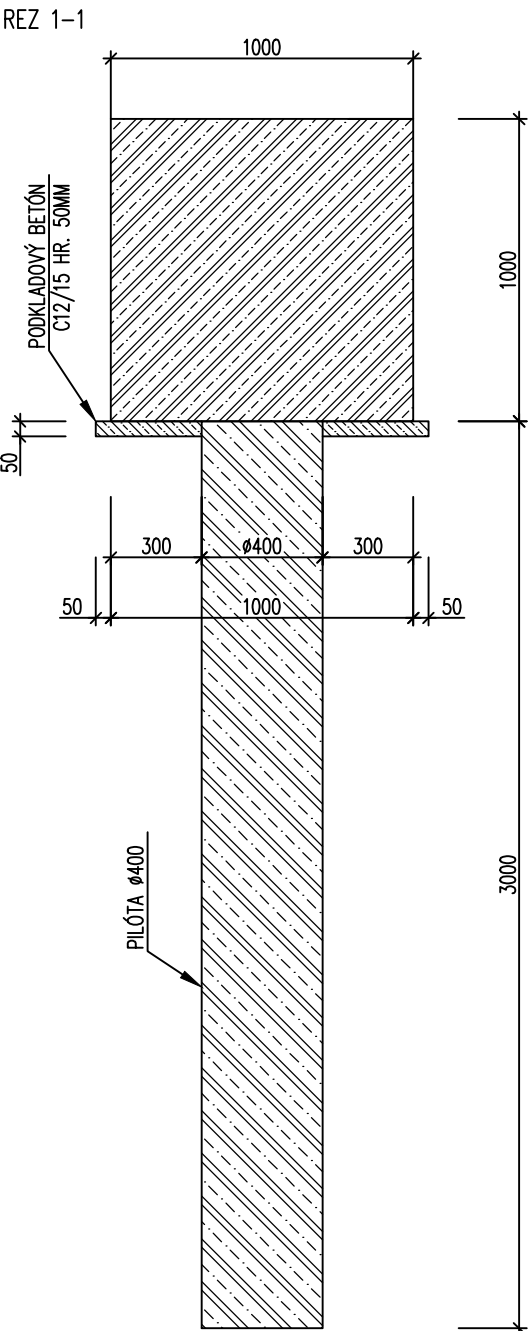
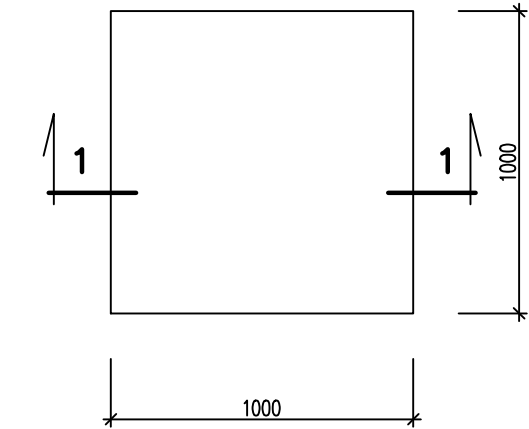


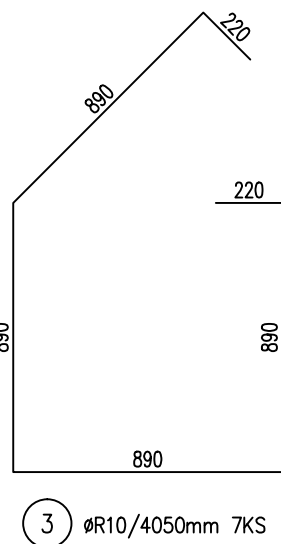
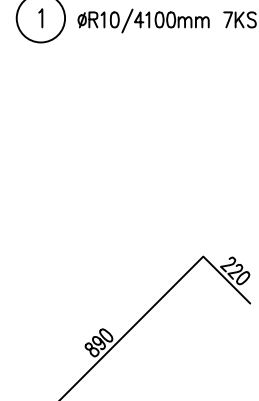
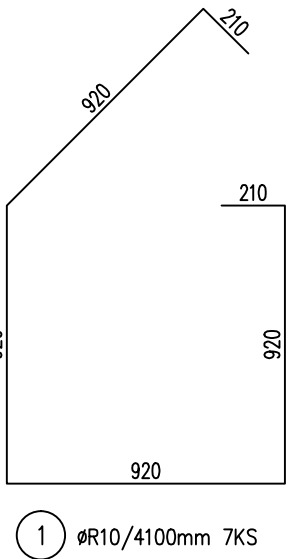
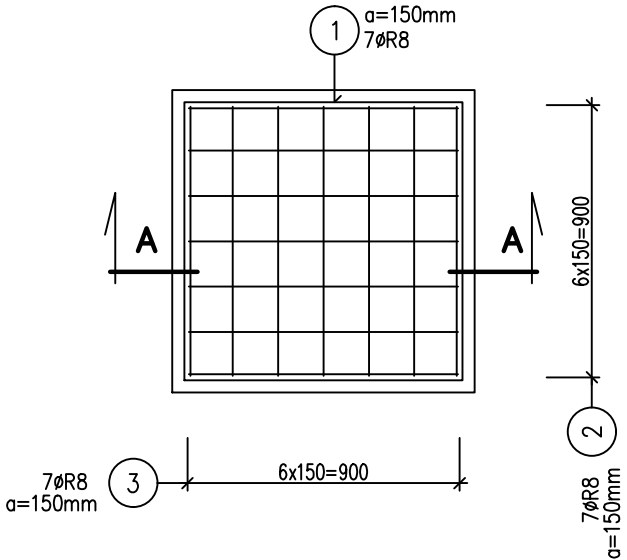
PILÓTOVÝ ZÁKLAD PZ1 – TVAR  
PÓDORYS

ks=82

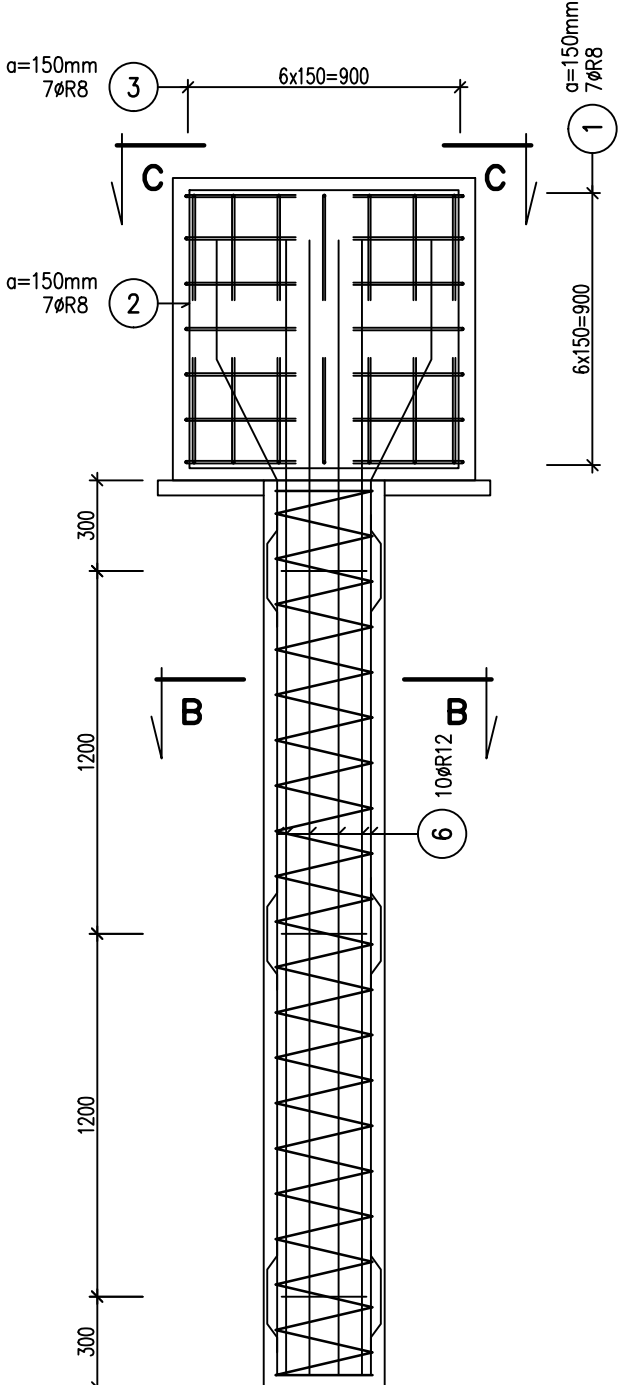


PILÓTOVÝ ZÁKLAD PZ1 – VÝSTUŽ

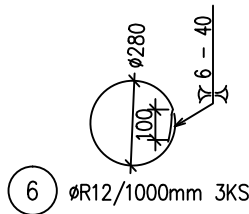
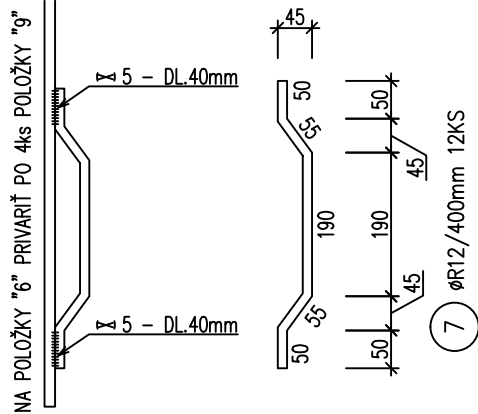
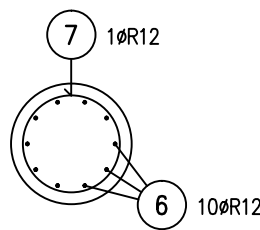
REZ C-C



REZ A-A



REZ B-B



VÝKAZ VÝSTUŽE						
PRVOK	POL.	Ø	DLŽKA [m]	KS	DLŽKA – bm	
					10 505	ØR12
1x	1	R8	4.10	7	28.70	
	2	R8	4.05	7	28.35	
	3	R8	4.00	7	28.00	
	4	R12	3.80	10		38.00
	5	R8	20.84	1	20.84	
	6	R12	1.00	3		3.00
	7	R12	0.40	12		4.80
CELKOM			m	105.89	45.80	
			kg/m	0.395	0.888	
			kg	41.83	40.67	
			kg	82.50		
HMOTNOSŤ CELKOM			kg	82.50		
					1x82.50=	82.50

POZNÁMKA :

- VÝSTUŽ JE KÓTOVANÁ VONKAJŠÍMI ROZMERMÍ
- AK NIE JE PREDPÍSANÉ INAK, POTOM DBR=4xds AK ds<16mm, RESP. DBR=7xds AK ds>16mm
- KALICH Z VNÚTORNEJ STRANY ZDRSNIŤ



BETÓN: PILÓTA STN EN 206-1 – C25/30 – XC2 (SK) – Cl 0,4 – Dmax 16 – S4  
HLAVICA STN EN 206-1 – C30/37 – XF4, XC4, XD3 (SK) – Cl 0,4 – Dmax 16 – S4

OCEĽ: B 500B  
KRYTIE VÝSTUŽE: 40 mm (AK NIE JE UVEDENÉ INAK)

OBJEDNÁVATEL




NÁRODNÁ DIAĽNIČNÁ SPOLOČNOSŤ

ZHOTOVITEL DOKUMENTÁCIE NA REALIZÁCIU STAVBY		
<b>GEOCONSULT S.R.O.</b> MILETIČOVA 21, P.O.BOX 34, 820 05 BRATISLAVA 25		
HL. INŽ. PROJ. Ing. Ondrej KUPČO 	ČÍS. ZÁK. 1347/1230	

DOKUMENTÁCIA NA REALIZÁCIU STAVBY

249-00

ZAKAZKA		<div><div>STATIKA STAVEBNÝCH KONSTRUKCIÍ</div></div>	
ČASŤ STAVBY		<div>PLANNING &amp; DESIGN Ing. Peter KUPČO</div> <div>020 00 000</div>	